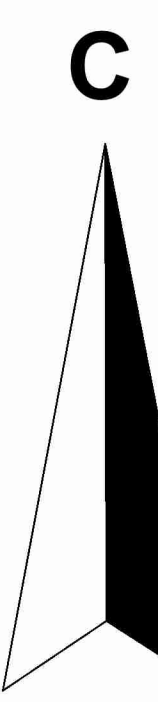


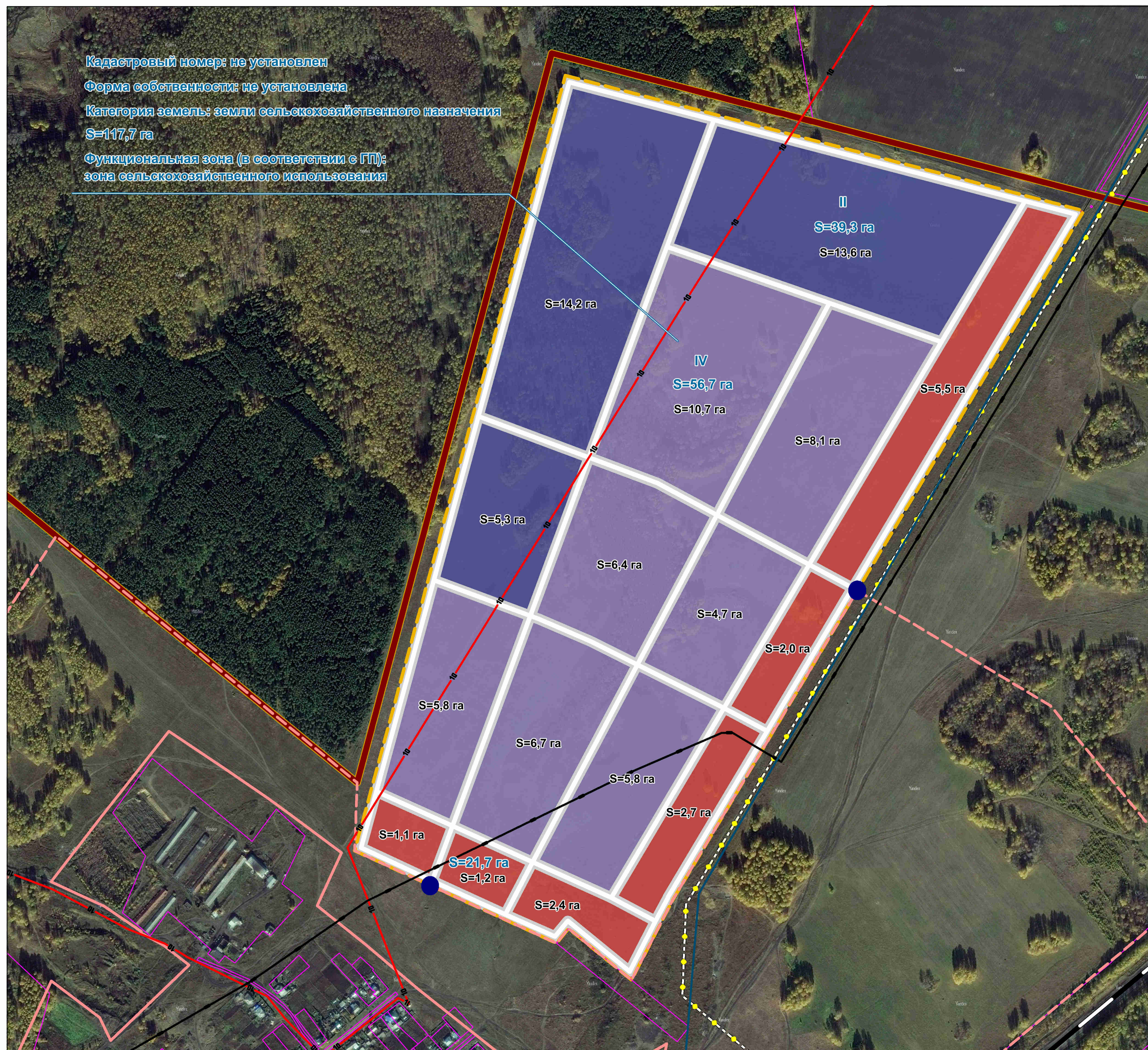


ПРОЕКТ ГРАДОСТРОИТЕЛЬНОГО РАЗВИТИЯ ЗОНЫ ОПЕРЕЖАЮЩЕГО РАЗВИТИЯ "ПОРТ ТАШАРА" НОВОСИБИРСКОЙ АГЛОМЕРАЦИИ

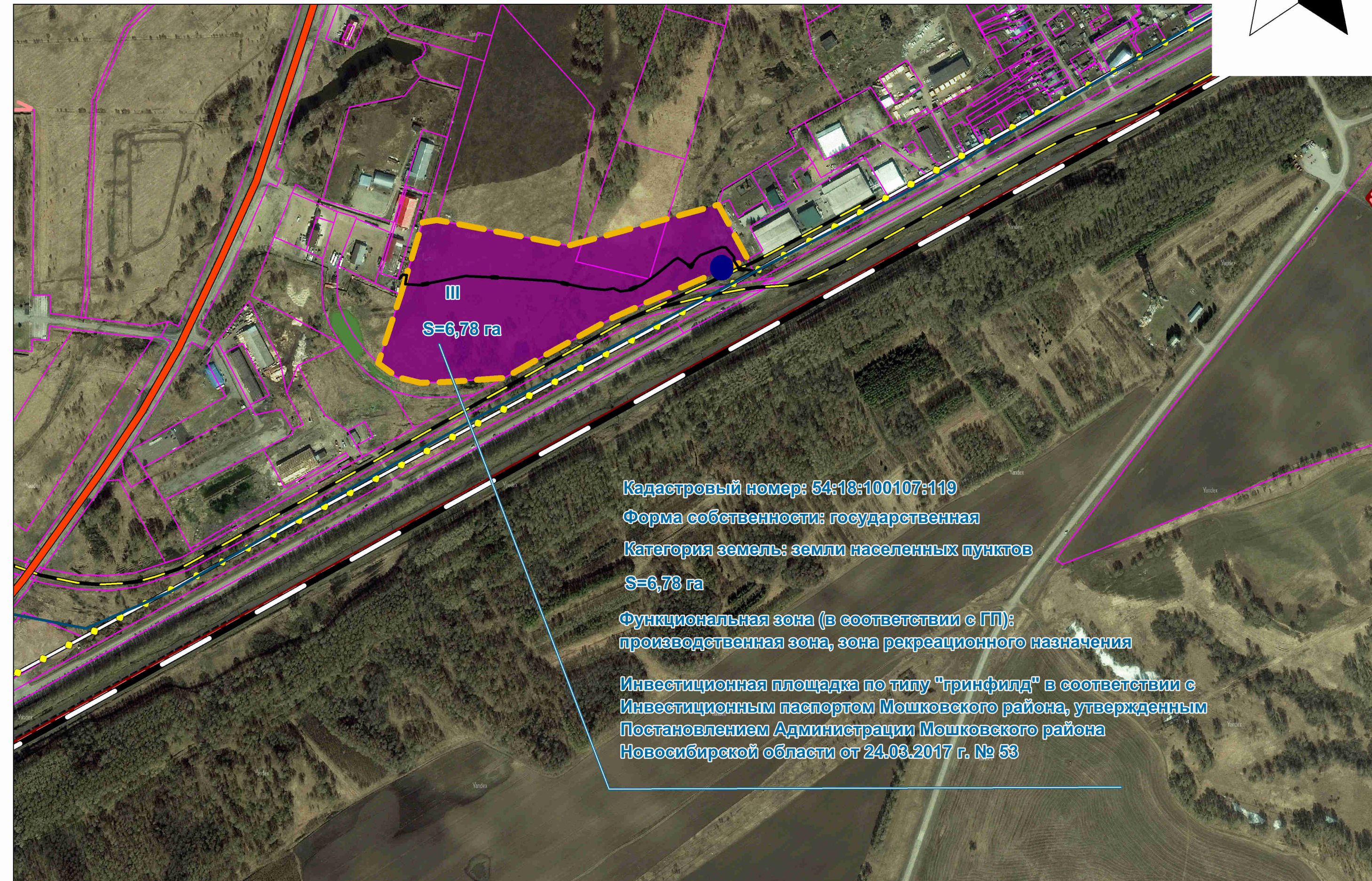
Карта 25. Варианты планировочной организации инвестиционных площадок



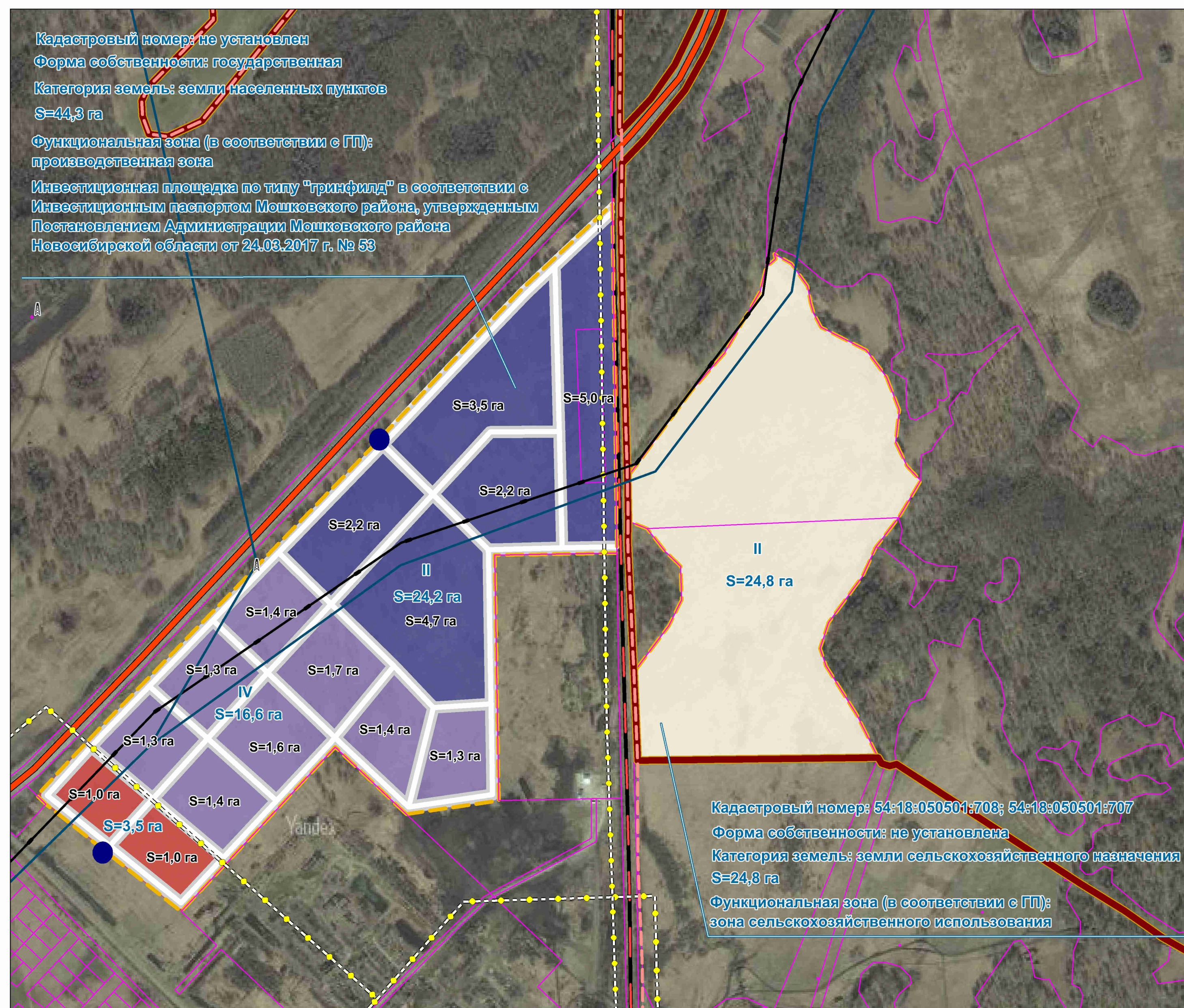
Инвестиционная площадка на территории р.п. Станционно-Ояшинский



Инвестиционная площадка на территории р.п. Мошково



Инвестиционные площадки на территории р.п. Мошково и Новомошковского сельсовета



Инвестиционная площадка на территории Ташаринского сельсовета



- Административные границы территориальных образований, границы земельных участков**
- граница городского поселения в соответствии с Законом Новосибирской области "О статусе и границах муниципальных образований в Новосибирской области" от 02.06.2004 г. № 200-ОЗ
 - граница сельского поселения в соответствии с Законом Новосибирской области "О статусе и границах муниципальных образований в Новосибирской области" от 02.06.2004 г. № 200-ОЗ
 - существующая граница населенного пункта в соответствии с утвержденным генеральным планом
 - планируемая граница населенного пункта в соответствии с предложениями научно-исследовательской работы
 - границы земельных участков, сведения о которых содержит государственный кадастр недвижимости
- Промышленные зоны**
- граница предлагаемой инвестиционной площадки
 - территория промышленной зоны с возможностью размещения объектов V, IV класса вредности
 - территория промышленной зоны с возможностью размещения объектов III класса вредности
 - территория промышленной зоны с возможностью размещения объектов III, II класса вредности
 - общественно-деловая зона
 - резервная территория промышленной зоны
 - IV максимально допустимый класс вредности промышленной зоны
 - S=3,5 га площадь зоны
 - S=3,5 га площадь элемента планировочной структуры
 - внутренние автомобильные дороги
 - въезд на территорию
- Объекты капитального строительства (далее - ОК) транспортной инфраструктуры**
- ОКС внешнего автомобильного транспорта**
- автомобильная дорога общего пользования федерального значения
- ОКС железнодорожного транспорта**
- железная дорога магистральная
 - железная дорога проточная
- Предложения по развитию ОКС транспортной инфраструктуры**
- Новое строительство восстанавливаемой железнодорожной ветки "Мошково-Ташара"
 - автомобильная дорога общего пользования межмуниципального значения
- ОКС инженерной инфраструктуры**
- ОКС электроэнергетики**
- линия электропередачи 10 кВ
- ОКС газоснабжения**
- газопровод распределительный
- ОКС связи**
- линия электросвязи
 - линейно-кабельное сооружение электросвязи
 - антенно-мачтовые сооружения
- Предложения по развитию ОКС инженерной инфраструктуры**
- Новое строительство газопровод распределительный